

### 서대문구평생학습관 · 융복합인재교육센터



서대문구 연희로36길 49, 서대문구의회 복합청사 지상 1층, 지하 1층 일부  
TEL.(02)330-8849

### 서대문구인생케어평생학습관



서대문구 수색로2길 39, DMC금호리첸시아 102동 1, 2층 (3·4·5 출구 옆)  
TEL.(02)330-1578



# 서대문구

# 평생

## 2025년도

# 학습 프로그램 안내



## 미래가 현실이 되는 공간

### 서대문구평생학습관 · 융복합인재교육센터

서대문구평생학습관 · 융복합인재교육센터는 다양한 평생 프로그램(미래인, 마스터, 우리가 궁금했던, THE 늦기 전에)과 관내 초·중·고등학교 학생을 위한 3D, IoT, 디지털 경험, 드론, 로봇, 웹툰 등 미래역량을 높일 수 있는 교육과정을 운영하고 있습니다.



**위 치** 연희로36길 49, 서대문구의회 복합청사 지상 1층, 지하 1층 일부  
**운영시간** 09:00~17:00(월~금), 강좌 개설 시 야간 · 주말 운영  
**문 의** 02-330-8849  
**지하철** 신촌역 3번 출구, 홍제역 4번 출구에서 버스 환승  
**버 스** 서대문구청, 서대문구의회 정류장 하차



## 무제한 학습경험

### 서대문구인생케어평생학습관

서대문구인생케어평생학습관은 구민의 전 생애를 고려한 학습공간으로 환경의 변화, 생애주기의 변화에 적응할 수 있도록 다양한 학습기회를 제공합니다.



**위 치** 수색로2길 39, DMC금호리첸시아 102동 1, 2층  
**운영시간** 09:00~17:00(월~금), 강좌 개설 시 야간 · 주말 운영  
**문 의** 02-330-1578  
**지하철** 가좌역(경의중앙선) 3, 4번 출구에서 도보 5분  
**버 스** 모래내시장, 가좌역 정류장 하차 후 도보 5분  
 \* 자차 이용 시 상가내 유료 주차장 이용



## 또 하나의 캠퍼스

### 서대문구인생케어평생학습관 (분관)

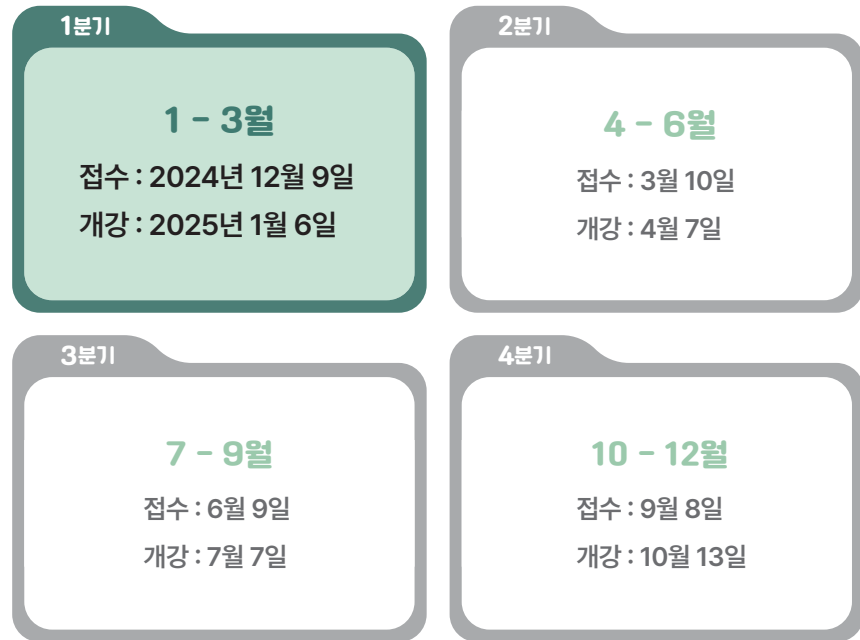
서대문 구민 모두가 언제나 가까이에서 무제한 학습경험을 제공받을 수 있도록 유진상가(공유 캠퍼스)에서도 인생케어평생학습관 프로그램을 진행합니다.



**위 치** 통일로 484, 유진상가(공유 캠퍼스) 334호  
**운영시간** 강좌 개설 시 운영  
**문 의** 02-330-3838  
**지하철** 홍제역 1번 출구에서 도보 8분  
**버 스** 유진상가, 인왕시장 하차  
 \* 자차 이용 시 인왕시장 유료 주차장 이용



## 운영 일정



## 학습자 모집

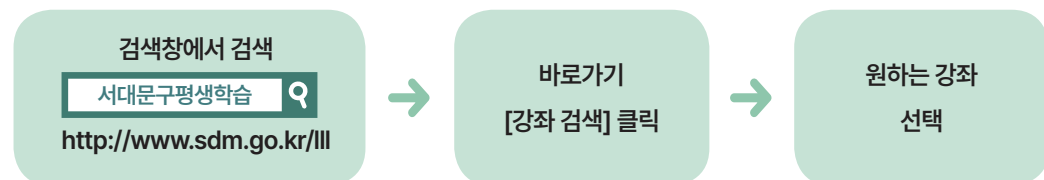
**모집기간** 서대문구평생학습관·융복합인재교육센터 접수일 09시부터 선착순 마감  
서대문구인생케어평생학습관 접수일 10시부터 선착순 마감

**모집대상** 서대문구 구민 및 직장인, 학생

**수강료** 무료 (일부 프로그램 재료비 별도)

**접수방법** 온라인 접수 (서대문구 평생학습포털 (<http://sdm.go.kr/III>))  
\* 온라인 접수가 어려우신 분들은 방문 시, 접수를 도와드리겠습니다.  
(다만, 선착순 접수가 마감되었을 경우 신청이 안 될 수 있습니다)

## 서대문구 평생학습포털 온라인 접수방법



## ! 학습관 이용 안내사항 !

더 많은 서대문구민이 이용할 수 있도록 아래 사항 확인 부탁드립니다.

- **수강 대상은 아래와 같습니다.**
  - 서대문구 구민·직장인·학생
  - 본인 명의로 접수 및 수강
    - \* 타인 명의 사용 및 강의 양도는 불가합니다. (미성년자 예외)
    - \* 개강 전 서대문 구민, 직장인, 학생 등 대상자 확인이 필수입니다. (미확인 시 대기자에게 기회가 넘어갈 수 있습니다)
- **더 많은 구민이 교육에 참여할 수 있도록 아래 사항을 지켜주세요.**
  - 수업 처음 참여하는 날 취소는 지양해 주세요.
    - \* 최소 평일 하루 전까지 취소해 주셔야 대기자분들에게 연락 가능합니다.
    - \* 당일 취소의 경우 이후 교육 참여가 어려울 수 있습니다.
  - 사전 연락 없이 수업 첫날 결석은 지양해 주세요.
    - \* 강의 첫날 연락 없이 결석할 경우 다음 대기자에게 기회가 넘어갈 수도 있습니다.
  - 강사 지도에 따른 학습과정 참여 및 수료 부탁드립니다.
    - \* 미수료 시 다음 학기 참여가 어려울 수 있습니다. (수료기준 70% 이상 참여)
    - \* 반드시 수업 내용에 따라 참여해 주시기 바랍니다. (수업 내용에 미참여 시, 다음 수업 참여가 어려울 수 있습니다.)
- **아래와 같은 사항으로 인해 발생한 문제는 학습관에서 관여·책임지기 어렵습니다.**
  - 서대문구 평생학습포털에서 잘못 신청·기재·취소한 경우
    - \* 본인이 신청한 수업은 마이 페이지에서 꼭 확인 부탁드립니다.
    - \* 연락받을 수 있는 전화번호 등을 바르게 기재하였는지 확인 부탁드립니다.
  - 학습관 내 개인 물품 분실·파손 및 학습자 간 발생한 문제의 경우
- **강좌별 대기 접수를 받고 있습니다. 단, 접수 완료 표시는 대기 접수까지 완료된 상태입니다.**
  - 개강 후 1~2주까지 취소자 발생 시 별도 연락드립니다.
- **주차장이 협소하고 주차 지원이 불가하니 대중교통을 이용해 주세요.**
  - DMC금호리첸시아 상가 주차장 이용 시 유료 (1시간 3천원)
  - 유진상가 인왕시장 앞 공영 주차장 이용 시 유료
  - 서대문구평생학습관·융복합인재교육센터 주차 불가
- **학습관 이용 시 텀블러를 사용해 주세요. (일회용품 사용 제한)**
- **상세 페이지의 강의안 및 강의 일정을 꼭 확인하고 접수 부탁드립니다.**
  - \* 강의 제목으로 유추한 강의 내용과 수업 내용이 다를 수 있습니다.

# 미래가 현실이 되는 공간

## 서대문구평생학습관 · 융복합인재교육센터



**신청기간** 2024년 12월 9일(월) 09:00 ~ 선착순 마감

**교육기간** 2025년 1월 7일(화) 개강  
\* 법정 공휴일과 대체 휴일은 쉽니다.

**교육대상** 서대문구 구민 및 직장인, 학생

**수강료** 무료 (재료비 자부담 **재**)

**신청방법** 서대문구 평생학습포털(<http://sdm.go.kr/III>)에서 온라인 신청

**강의장소** 연희로36길 49, 서대문구의회 복합청사 지상 1층, 지하 1층 일부

**비고** 서대문구평생학습관 · 융복합인재교육센터 2~4분기 프로그램은 별도 안내 예정

### 요일별 프로그램 안내

**화요일** [10주] 1월 7일 ~ 3월 18일

강의 시간	강좌명	강의 내용	강사명	장소	재료비
10주 10:00-12:30	북 코디네이터가 전하는 독서활동 A to Z	삶의 기술인 독서법과 글쓰기에 비전을 품고 지속가능한 독서활동 배우기	이화정	딥러닝	-
10주 10:00-13:00	포토샵 기본부터 굿즈 제작까지 <b>재</b>	어도비 포토샵을 배우고 메이커 장비로 디자인 굿즈 제작하기	신연경	코딩카페	5천원
	웹툰 작가를 위한 첫걸음	웹툰 창작 수업으로 만화 그리기 기초부터 차근차근 배워나가는 나만의 웹툰	황보예은	디지털 드로잉	-
10주 13:30-16:30	챗GPT로 철학이 담긴 소설 쓰기	챗GPT 활용법과 니체 철학을 배우고 생텍쥐페리 '어린 왕자' 속편 쓰기	설양은	AI	-
	여행하면서 돈 버는 중국어 관광 가이드 <b>재</b>	'중국어 관광통역 안내사'에 대해 이해하고, 중국인 관광객에게 우리나라 문화 소개하기	함보미	딥러닝	1만원
	쉽고 재미있는 디지털 드로잉	초보자를 위한 드로잉 수업으로 디지털 드로잉 기초부터 응용법 배우기	문지욱	디지털 드로잉	-
10주 19:00-22:00	내 PC로 생성하는 AI 미디어콘텐츠의 모든 것	AI 생성형 프로그램을 활용하여 사진, 동영상, 사운드(음악) 등 콘텐츠 제작하기	안나영	온라인	-



## 과정별 프로그램 안내

### 미래인 과정

강의 시간	강좌명	강의 내용	강사명	장소	재료비
[10주 / 화] 10:00-13:00	포토샵 기본부터 굿즈 제작까지 <b>재</b>	어도비 포토샵을 배우고 메이커 장비로 디자인 굿즈 제작하기	신연경	코딩카페	5천원
[10주 / 화] 13:30-16:30	챗GPT로 철학이 담긴 소설 쓰기	챗GPT 활용법과 니체 철학을 배우고 생텍쥐페리 '어린 왕자' 속편 쓰기	설왕은	AI	-
[10주 / 화] 19:00-22:00	내 PC로 생성하는 AI 미디어콘텐츠의 모든 것	AI 생성형 프로그램을 활용하여 사진, 동영상, 사운드(음악) 등 콘텐츠 제작하기	안나영	온라인	-
[10주 / 목] 10:00-13:00	엄마가 만들어 주는 장난감 (3D프린팅 활용)	3D프린팅으로 자녀를 위한 장난감을 디자인하고 직접 만들기	주효정	3D 메이킹	-
	AI를 활용한 3D캐릭터 애니메이션 만들기	생성형 AI를 활용하여 3D캐릭터 및 애니메이션 콘텐츠 만들기	조경봉	코딩카페	-
[10주 / 목] 19:00-22:00	쉽게 배우고 바로 사용하는 영상 미디어 전문가 과정	영상 제작의 모든 단계를 배워보고 1인 미디어 형태로 제작하기	유동흔	온라인	-

### THE 늦기 전에

강의 시간	강좌명	강의 내용	강사명	장소	재료비
[10주 / 목] 10:00-13:00	알면 더 맛있는 미식 인문학 <b>재</b>	세계의 음식문화를 통해 미식 인문학 소양을 함양하여 더 맛있게 미식 즐기기	변남지	AI	2만원
[10주 / 목] 14:00-16:30	자신감 있는 목소리로 만드는 발성 교정 <b>재</b>	누구나 쉽게 배우는 발성 교정! 전문 교정사와 함께 숨겨진 목소리 찾기	이경화	드론 & 자율주행	2만 5천원

### 마스터 과정

강의 시간	강좌명	강의 내용	강사명	장소	재료비
[10주 / 화] 10:00-12:30	북 코디네이터가 전하는 독서활동 A to Z	삶의 기술인 독서법과 글쓰기에 비전을 품고 지속가능한 독서활동 배우기	이화정	딤러닝	-
[10주 / 화] 13:30-16:30	여행하면서 돈 버는 중국어 관광 가이드 <b>재</b>	'중국어 관광통역 안내사'에 대해 이해하고, 중국인 관광객에게 우리나라 문화 소개하기	함보미	딤러닝	1만원
[10주 / 금] 10:00-13:00	부모를 위한 영메이커 교육 <b>재</b> -집에서 할 수 있는 메이커 교육	메이커 문화를 이해하고 자녀들과 쉽게 할 수 있는 메이킹 배우기	추형욱	AI	3만원

### 우리가 궁금했던 드로잉

강의 시간	강좌명	강의 내용	강사명	장소	재료비
[10주 / 화] 10:00-13:00	웹툰 작가를 위한 첫걸음	웹툰 창작 수업으로 만화 그리기 기초부터 차근차근 배워나가는 나만의 웹툰	황보예은	디지털 드로잉	-
[10주 / 화] 13:30-16:30	쉽고 재미있는 디지털 드로잉	초보자를 위한 드로잉 수업으로 디지털 드로잉 기초부터 응용법 배우기	문지욱	디지털 드로잉	-
[8주 / 목] 10:00-13:00	이모티콘 제작부터 제안까지	실생활에 많이 쓰이는 이모티콘을 직접 제작하고 플랫폼에 제안해 보기	홍기훈	디지털 드로잉	-

# 무제한 학습경험 서대문구인생케어평생학습관



9와 4분의 3 승강장



인생 스튜디오



샬롱



잡테크 실습실



학습 오르세 (전시실)



인생열차 1호



인생열차 2호

## 운영 일정

1분기	2분기	3분기	4분기
1 - 3월	4 - 6월	7 - 9월	10 - 12월
접수: 2024년 12월 9일 개강: 2025년 1월 6일	접수: 3월 10일 개강: 4월 7일	접수: 6월 9일 개강: 7월 7일	접수: 9월 8일 개강: 10월 13일

\* 법정 공휴일과 대체 휴일은 쉽니다.

- 교육대상** 서대문구 구민 및 직장인, 학생
- 수강료** 무료 (재료비 자부담 **재**)
- 신청방법** 서대문구 평생학습포털(<http://sdm.go.kr/III>)에서 온라인 신청
- 강의장소** 수색로2길 39 금호리첸시아 102동 1~2층
- 비고** 1~4분기 강의 내용은 변경될 수 있으며, 접수 및 수강인원에 따라 강의가 변경·폐강될 수 있습니다. **재**는 재료비가 있는 강의입니다. 반드시 강의 계획서를 참고해 주시기를 바랍니다.

## 요일별 프로그램 안내

### 월요일

강의 시간	강좌명	강의 내용	강사명
8주 (1~4분기) 10:00-11:50	인생샷 스마트폰으로 사진 촬영과 사진 기초	스마트폰을 활용한 사진 촬영방법과 보정기술 배우기	송길수
	펜드로잉 힐링 아트 젠탱글 <b>재</b>	다양한 패턴을 이용하여 나만의 멋진 작품을 만들고, 펜드로잉을 통한 명상으로 힐링하기	이지수 A
	전시로 보는 한국 현대 미술사 <b>재</b>	한국 현대미술사와 관련하여 전시에 대한 이해를 통해 자발적인 미술 전시 향유	권화영
	색연필 일러스트 <b>재</b>	색연필 사용법과 그리기의 기초부터 심화까지 학습하고, 다양한 소재의 일러스트 작품 완성해 보기	이혜진
	ITQ 자격증 취득 8주 완성반	실전 연습으로 ITQ 파워포인트 자격증 빠르게 준비하기	박윤신
8주 (1~4분기) 14:00-15:50	프로 인물·제품 사진 촬영	DSLR 카메라를 이용한 사진 촬영방법과 보정기술 배우기	송길수
	색연필 보태니컬 아트 -꽃을 그리는 몰입의 시간 <b>재</b>	식물을 이해하고 관찰하여 색연필로 표현해 보면서 집중력과 힐링을 얻는 강좌	박안숙
	(태블릿) 왕초보도 쉽게 이모티콘 & 굿즈 만들기 <b>재</b>	누구나 쉽게 나만의 캐릭터로 이모티콘과 굿즈를 만들어 보고, 수익화까지 도전해 보기	김정민
4주 (1, 3분기) 14:00-15:50	부동산 기초 지식과 빅데이터 활용방안 I	부동산 거래에서 발생할 수 있는 위험 예방법과 안전한 거래를 위한 기초 지식 제공	김지원
4주 (2, 4분기) 14:00-15:50	부동산 기초 지식과 빅데이터 활용방안 II		



## 요일별 프로그램 안내

### 화요일

강의 시간	강좌명	강의 내용	강사명
8주 (1~4분기) 10:00~11:50	[기초] 귀에 쑥삭 리듬영어	영어 문법을 접목하여 문장 구성의 기본을 익히고 영어 의사소통능력 향상하기	양영근
	광목 위에 그리는 들꽃 이야기 <b>재</b>	패브릭 물감을 사용하여 생활용품을 새롭게 탄생시키기	이미영
	배워보자 중국어! 가보자 중국여행 <b>재</b>	기초부터 쉽고 재미있게 생활회화 및 여행 중국어를 배우는 과정	황유경
	꿈꾸는 도시 목수 <b>재</b>	친환경 소재인 나무를 사용하여 실생활에 필요한 소품 만들기	문운숙
8주 (1~4분기) 14:00~14:50	바른 체형을 위한 교정 요가 A	잘못된 자세, 틀어진 체형으로 인한 통증을 해소하고 건강한 생활을 되찾아주는 교정 요가!	황진영
8주 (1~4분기) 15:00~15:50	바른 체형을 위한 교정 요가 B		
8주 (1~4분기) 14:00~15:50	연필 하나로 탄생시키는 애정 어린 사람과 동물 <b>재</b>	연필로 다양하게 표현하는 모든 세상, 흑백의 세상에서 사람과 동물을 그려보는 시간	김보경
8주 (1, 3분기) 14:00~15:50	화요 와인 클럽 <b>재</b>	와인 관련 지식을 쉽고 재미있게 습득하고, 나라별 와인의 특징과 포도 품종을 알아보며 와인 즐기기	변남지
8주 (2, 4분기) 14:00~15:50	세계 미식 여행 <b>재</b>	미식 인문학을 통해 나라별 꼭 먹어봐야 할 음식과 음식 문화 역사 알아보기	변남지

강의 시간	강좌명	강의 내용	강사명
10주 (1, 2, 4분기) 14:00~16:50	커피 바리스타 2급 과정 A <b>재</b>	커피 이론과 다양한 실습을 통해 배우는 바리스타 기초 과정 (UCEI(통합커피교육기관) & KCA(한국커피연합회) 자격증 취득 가능) * 1급 과정은 인생케어평생학습관 수료생 우선 접수 과정	안태연
10주 (3분기) 14:00~16:50	커피 바리스타 1급 과정 <b>재</b>		
8주 (1~4분기) 19:00~20:50	희곡 탐닉반 연동	희곡을 읽고 감상하며 또다른 나를 발견하고 인문학적 소양 쌓기	김장호
	안녕! 내 마음속 그 노래들	한국 가곡, 동요, 건전가요를 아우르는 풍성한 레파토리를 같이 불러보고 이야기 나누는 수업 (수강생 개인 노래 발표 없음)	공혜원
	왕초보, 국내 증권투자 첫걸음	국내 증시 투자 시 필요한 주식용어, 경제상식, 기초적인 투자전략 배우기 (경험이 많은 투자자는 적합하지 않을 수 있음)	반종민
	스마트폰으로 만들어 보는 솜품 제작기	스마트폰을 활용해 쇼츠 영상 제작해 보기 * 안드로이드 기반으로 아이폰 불가	우지원
	알로하 우쿨렐레 <b>재</b>	남녀노소 누구나 쉽게 우쿨렐레 배우기	이지수 B



## 요일별 프로그램 안내

### 수요일

강의 시간	강좌명	강의 내용	강사명
8주 (1~4분기) 10:00~11:50	[심화] 귀에 쏙쏙 리듬영어 <b>재</b>	암시와 연상을 통해 정보를 주고받아 상황에 맞는 영어를 끌어내 의사소통능력 향상하기	양영근
	펜으로 그리는 힐링 여행스케치 <b>재</b>	낮선 여행지에 내려 하나의 선에 마음을 담아 힐링하기	공기평
	보드게임 지도사 자격증 과정 <b>재</b>	다양한 보드게임을 체험하고 활용법 배우기 (보드게임 지도사 자격증 취득 가능)	조은진
8주 (1~4분기) 10:00~12:50	커피 바리스타 2급 과정 B <b>재</b>	커피 이론과 다양한 실습을 통해 배우는 바리스타 기초 과정 (UCEI(통합커피교육기관) & KCA(한국커피연합회) 자격증 취득 가능)	안태연
8주 (1~4분기) 10:00~11:50	행복이 가득한 그림, 우리 민화 그리기 <b>재</b>	민화의 종류와 의미를 살펴보고 종이, 붓, 물감과 같은 전통 재료의 기초 지식과 사용법 배우기	변윤희
8주 (1~4분기) 14:00~15:50	창업자, 사업자를 위한 세무 A to Z	개인사업의 시작부터 성실신고 대상자, 법인사업자, 상속증여 플랜까지 일생의 세금 꿀팁 이야기	박지훈
8주 (1, 3분기) 14:00~15:50	[초급] 디지털 첫걸음 - 컴퓨터와 인터넷 활용	쉽고 친근하게 컴퓨터와 인터넷의 기본을 차근차근 익히며 디지털 생활의 첫걸음을 내딛는 강좌	김미선
8주 (2, 4분기) 14:00~15:50	[중급] 디지털 실전 - 컴퓨터와 인터넷 활용	컴퓨터와 인터넷의 다양한 기능을 실제 상황에서 유용하게 활용하며 디지털 능력을 한 단계 업그레이드하는 강좌	김미선
8주 (1~4분기) 14:00~15:50	힐링 영화와 함께 나를 찾아가는 인생 여행	영화와 사진을 보며 누구에게나 필요한 상담심리학 이론을 배우고 이야기를 나누며 나와 타인을 이해하고 성장할 수 있는 시간	윤은주
	힐링 원예 - 그린 인테리어 플라워 공예 <b>재</b>	꽃과 식물을 통해 힐링을 얻는 강좌	홍나현
	매력적인 스피치 화법	개개인의 스피치 스타일을 파악해 개성은 살리고 전문성을 더해 각자의 이미지를 만들어 보기	임수빈

### 목요일

강의 시간	강좌명	강의 내용	강사명
8주 (1~4분기) 10:00~11:50	편하게 노래하는 법	노래를 부를 때 문제를 해결하는 발성법을 배워서 노래 편하게 부르는 법 배우기	심원민
	맞춤형 화장품 조제관리사 국가 전문 자격증 대비반 <b>재</b>	식약처 시행 미래형 4차산업 K뷰티 맞춤형 화장품 자격증과 화장품 책임판매관리자 자격증 동시 취득	박은정
	이모티콘 만들기 <b>재</b>	무료 프로그램을 이용하여 이모티콘 그리는 방법을 학습하고, 이를 이용하여 이모티콘 크리에이터로서의 역량 갖추기	김지성
	영화와 소설로 배우는 인문학	다양한 영화와 소설을 통해 깊이 있는 인문학 배우기	설왕은
8주 (1~4분기) 14:00~15:50	찰스조 박사와 함께하는 지속가능한 건강관리 피트니스 교실	100세 시대 지속가능한 건강관리를 통한 대한민국 국민 건강 증진	조우순
	스마트폰으로 하는 인터넷 서비스 활용	스마트폰을 실생활에서 똑똑하게 활용하는 법 배우기 * 안드로이드 기반 (아이폰 불가)	홍정자
	날마다 일러스트 - 아이패드로 일러스트 그리기	아이패드와 프로크리에이트를 활용해 다양한 주제와 크기의 일러스트 그리기	문지옥
	도전! 유튜브 영상 제작	유튜브 영상 제작부터 저작권, 채널 성장 전략까지! 유튜브 운영 노하우 배우기	남혜민

## 요일별 프로그램 안내

### 금요일

강의 시간	강좌명	강의 내용	강사명
8주 (1~4분기) 10:00-10:50	나도 한국 무용수 A <b>재</b>	한국 무용의 기본을 터득하고 무용 작품에 참여하기	류지영
8주 (1~4분기) 11:00-11:50	나도 한국 무용수 B <b>재</b>		
8주 (1~4분기) 10:00-11:50	힐링 캘리그라피와 수묵화 <b>재</b>	붓의 기본기를 습득하고 운용법을 익히며 붓글씨와 수묵과의 조화 배우기	황준희
	마음에 에너지를 공급하는 시간, 내 손으로 직접 그리는 유화 <b>재</b>	유화를 이해하고 기본적인 테크닉과 조색을 배워보는 시간	김보경
8주 (1~4분기) 14:00-14:50	아름답고 신나게 춤도 추고, 모델처럼 바르고 멋지게 워킹 A	댄스와 모델 워킹의 장점을 배워보는 수업	이현정
8주 (1~4분기) 15:00-15:50	아름답고 신나게 춤도 추고, 모델처럼 바르고 멋지게 워킹 B		
8주 (1, 2, 4분기) 14:00-15:50	쉽게 배워서 폼나게 활용하는 엑셀 프로그램	쉽고 재미있게 업무 효율을 높이는 엑셀 필수 기술 배우기	김성희
8주 (3분기) 14:00-15:50	쉽게 배워서 폼나게 활용하는 한글 프로그램	문서 작업의 기본부터 실무까지, 한글 프로그램을 자유자재로 활용하는 핵심 스킬 강의	김성희
8주 (1~4분기) 14:00-15:50	아트25, 내 손으로 만드는 명품 가족공예 <b>재</b>	천연가족으로 실생활에 밀접한 작품 만들어 보기	이윤희

## 과정별 프로그램 안내

### 자기계발 : 공예

시간	강좌명	강사명	시간	강좌명	강사명
월 오전	펜드로잉 힐링 아트 전탱글 <b>재</b>	이지수 A	수 오전	펜으로 그리는 힐링 여행스케치 <b>재</b>	공기평
	색연필 일러스트 <b>재</b>	이혜진		행복이 가득한 그림, 우리 민화 그리기 <b>재</b>	변윤희
월 오후	색연필 보태니컬 아트 <b>재</b> - 꽃을 그리는 몰입의 시간	박안숙	수 오후	힐링 원예 - 그린 인테리어 플라워 공예 <b>재</b>	홍나현
화 오전	광목 위에 그리는 들꽃 이야기 <b>재</b>	이미영	금 오전	힐링 캘리그라피와 수묵화 <b>재</b>	황준희
	꿈꾸는 도시 목수 <b>재</b>	문윤숙		마음에 에너지를 공급하는 시간, 내 손으로 직접 그리는 유화 <b>재</b>	김보경
화 오후	연필 하나로 탄생시키는 애정 어린 사람과 동물 <b>재</b>	김보경	금 오후	아트25, 내 손으로 만드는 명품 가족공예 <b>재</b>	이윤희

### 자기계발 : 언어

시간	강좌명	강사명
화 오전	[기초] 귀에 속속 리듬영어	양영근
	배워보자 중국어! 가보자 중국여행 <b>재</b>	황유경
수 오전	[심화] 귀에 속속 리듬영어 <b>재</b>	양영근

### 리더십

시간	강좌명	강사명
수 오후	매력적인 스피치 화법	임수빈

## 과정별 프로그램 안내

### 디지털 활용 : 기초

시간	강좌명	강사명
월 오후	(태블릿) 왕초보도 쉽게 이모티콘 & 굿즈 만들기 <b>재</b>	김정민
목 오후	스마트폰으로 하는 인터넷 서비스 활용	홍정자

시간	강좌명	강사명
수 오후	1, 3분기 [초급] 디지털 첫걸음 - 컴퓨터와 인터넷 활용	김미선
	2, 4분기 [중급] 디지털 실전 - 컴퓨터와 인터넷 활용	

### 디지털 활용 : 고급

시간	강좌명	강사명
월 오전	인생샷 스마트폰으로 사진 촬영과 사진 기초	송길수
월 오후	ITQ 자격증 취득 8주 완성반	박윤신
월 오후	프로 인물·제품 사진 촬영	송길수
화 저녁	스마트폰으로 만들어 보는 숏폼 제작기	우지원
목 오전	이모티콘 만들기 <b>재</b>	김지성

시간	강좌명	강사명
목 오후	날마다 일러스트 - 아이패드로 일러스트 그리기	문지옥
목 오후	도전! 유튜브 영상 제작	남혜민
금 오후	1, 2, 4분기 쉽게 배우서 품나게 활용하는 엑셀 프로그램	김성희
	3분기 쉽게 배우서 품나게 활용하는 한글 프로그램	

### 정신·건강관리

시간	강좌명	강사명
화 오후	바른 체형을 위한 교정 요가 A·B	황진영
화 저녁	안녕! 내 마음속 그 노래들	공혜원
	알로하 우쿨렐레 <b>재</b>	이지수 B
목 오전	편하게 노래하는 법	심원민

시간	강좌명	강사명
목 오후	찰스조 박사와 함께하는 지속가능한 건강관리 피트니스 교실	조우순
금 오전	나도 한국 무용수 A·B <b>재</b>	류지영
금 오후	아름답고 신나게 춤도 추고, 모델처럼 바르고 멋지게 워킹 A·B	이현정

### 재무관리

시간	강좌명	강사명
월 오후	1, 3분기 부동산 기초 지식과 빅데이터 활용방안 I	김지원
	2, 4분기 부동산 기초 지식과 빅데이터 활용방안 II	

시간	강좌명	강사명
화 저녁	왕초보, 국내 증권투자 첫걸음	반종민
수 오후	창업자, 사업자를 위한 세무 A to Z	박지훈

## 과정별 프로그램 안내

### 자격증

시간	강좌명	강사명
화 오후	1, 2, 4분기 커피 바리스타 2급 과정 A 재	안태연
	3분기 커피 바리스타 1급 과정 재	
수 오전	커피 바리스타 2급 과정 B 재	안태연

### 인문학

시간	강좌명	강사명
월 오전	전시로 보는 한국 현대 미술사 재	권화영
화 오후	1, 3분기 화요 와인 클럽 재	변남지
	2, 4분기 세계 미식 여행 재	

시간	강좌명	강사명
수 오전	보드게임 지도사 자격증 과정 재	조은진
목 오전	맞춤형 화장품 조제관리사 국가 전문 자격증 대비반 재	박은정

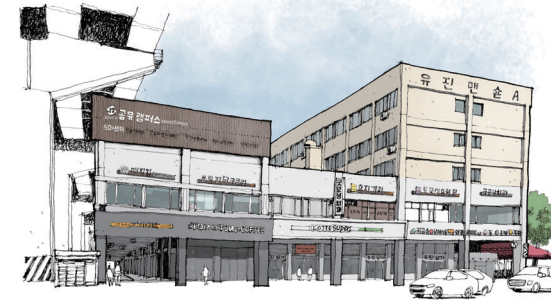
시간	강좌명	강사명
화 저녁	희곡 탐닉반 연동	김장호
수 오후	힐링 영화와 함께 나를 찾아가는 인생 여행	윤은주
목 오전	영화와 소설로 배우는 인문학	설왕은

## 사업 소개

# 40부터 5060까지 새로운 일과 미래를 잇는 곳 서대문50플러스센터

서대문50플러스센터는 중장년층(40~64세)을 위한 전문 상담과 새로운 관계, 커리어, 일자리 등을 찾기 위한 맞춤형 교육 프로그램을 운영합니다.

# 50+



검색창에서 **서대문50플러스센터** 검색  
(<https://50plus.or.kr/sdm>)

**교육**

수강 신청 바로가기



인생설계 · 4050직업역량강화교육

**상담**

상담 예약 바로가기



직업상담사가 새 출발을 도와드립니다

### 오시는 길

주소 서대문구 통일로 484,  
유진상가(공유 캠퍼스) 2층  
(유진상가 3번 출입구 이용)

- 가까운 지하철 : 홍제역 1번 출구
- 가까운 정류장 : 유진상가, 인왕시장

서대문구 취창업허브센터 2층으로 올라오세요.

문의 **서대문50플러스센터 02-394-5060**



## 한 걸음만 가면 배울 수 있는 우리 동네 학습공간 동(洞) 평생학습센터 (동네배움터)

우리 주민 누구나 생활 속에서 필요한 평생학습에 참여할 수 있도록 동(洞) 평생학습센터를 운영하고 있습니다.

### 동(洞) 평생학습센터(동네배움터)란?

「평생교육법 제21조의3」에 근거한 사업으로 지역 내 유효공간을 지역 주민을 위한 학습공간으로 활용하여 주민이 원하는 생활형 평생학습 프로그램을 운영하고, 주민이 직접 운영하는 동(洞) 평생학습센터입니다.

### 어떤 프로그램을 운영하나요?

건강증진, 문화예술, 인문교양, 직업능력, 기초문해, 시민참여프로그램, 주민체험활동, 지역 문제해결, 지역 의제 관련 프로그램 등 주민 생활밀착형 평생교육 프로그램을 각 동(洞) 평생학습센터(동네배움터)에서 기획하여 운영합니다.

### 사업 운영 신청은 어떻게 하나요?

- 신청기간** 연초 (일정은 사정에 따라 변동될 수 있으며, 서대문구청 홈페이지 및 서대문구 평생학습포털에 공지 예정)
- 장 소** 5명 이상이 학습 가능한 공간
- 대 상** 5인 이상 평생학습에 관심 있는 주민 학습공동체 등
- 내 용** 외국어, 공예 등 동(洞) 평생학습센터(동네배움터)별 상이
- 신청방법** 서대문구 홈페이지, 서대문구 평생학습포털에서 신청서 다운로드 후 사업 신청서 제출
- 지원예산** 배움터별 3,000천원 ~ 5,000천원 지원 (강사비, 재료비, 교재비, 홍보비 등)

문의 교육지원과 평생교육팀 02-330-6723, 02-330-1082

## 배움을 나누는 아름다운 만남, 구민의 자발적인 학습을 지원하는 성인학습동아리

학습동아리는 같은 주제에 관심이 있는 성인들이 함께 모여 공부하는 소모임입니다. 정기적인 모임과 다양한 활동을 통해 생활 속에서 배움의 즐거움을 찾아가는 공동체입니다.



### 학습동아리 등록 안내

#### 등록대상

##### 일정한 인원

서대문구 구민 가운데 구성원 8인 이상의 소모임 (인원이 8인 미만인 경우 예비동아리로 등록 가능)

##### 뚜렷한 결성목적

사교나 친목을 위한 모임이 아니라 정해진 주제에 대한 학습 또는 토론이라는 목적을 가져야 함

##### 정기적인 학습 모임

일정한 규칙에 따른 지속성을 원칙으로 함

#### 모집기간

연중

#### 등록방법

서대문구 평생학습포털(<http://www.sdm.go.kr/lll>) (\*회원가입 필수) → 학습 네트워크 → 학습동아리 → 학습동아리 등록 → 담당자 승인 후 등록 확정

#### 지원내용

- 우수학습동아리 공모 지원 (연 1회)
- 학습동아리 운영 우수사례 공유 (연 1회)
- 평생학습축제 홍보체험관 참여 기회 제공 (발생 시)
- 학습동아리 네트워킹
- 학습동아리 회원 및 임원대상 교육 및 운영 컨설팅 (연 1회)
- 기타 학습동아리 운영에 필요한 지원

#### ※ 우수학습동아리 지원사업 (연 1회)

학습동아리의 학습계획을 공모·심의하여 선정된 동아리에 운영비를 지원해 드리는 사업입니다.

문의 교육지원과 평생교육팀 02-330-1082

## 제2의 학습기회를 제공하는 성인문해교육

문해교육은 일상생활을 영위하는데 필요한 문자해득능력을 포함한 사회적, 문화적으로 요청되는 기초생활능력 등을 갖추 수 있도록 지원하는 교육 프로그램입니다.

### 2025년 성인문해교육 지원사업 개요

- 신청기간** 2025년 4월 ~ 5월 (문해교육 기관별 상이, 별도 공지 예정)
- 교육기간** 2025년 5월 ~ 2026년 2월
- 교육대상** 비문해·저학력 성인
- 교육내용**
  - 기초 문해교육 프로그램: 일상생활에 필요한 읽기, 쓰기, 셈하기 등의 기초 문해교육
  - 디지털 문해교육 프로그램: 디지털 금융 및 디지털 기기 (키오스크 활용법, 스마트폰 활용법 등), SNS 활용 등 디지털 문해교육

### 문해교육 기관 안내

대신야학	대상 저학력 성인 과정 기초문해교육(초등, 중학) / 검정고시 주소 거북골로18길 41, 디엠씨이노빌 지하 1층 문의 02-304-1536	홍은종합 사회복지관	대상 저학력 성인 과정 기초문해교육 주소 세검정로1길 116 문의 02-395-3959
서대문 종합사회 복지관	대상 저학력 성인 과정 기초문해교육(초등) / 디지털문해교육 주소 모래내로 177 문의 02-375-5040	서대문 장애인 종합복지관	대상 지적장애인 과정 기초문해교육(기초한글, 생활학습) 주소 북아현로 24 문의 02-3140-3023
연희노인 복지관	대상 저학력 성인 과정 기초문해교육 / 학력인정(초등) 주소 홍제천로2길 111 문의 02-3143-7778	서대문 발달장애인 평생교육 센터	대상 성인 발달장애인 과정 기초문해교육 주소 증가로4길 63-17 문의 02-6358-8700
이화여자 대학교 종합사회 복지관	대상 저학력 성인 과정 기초문해교육 주소 이화여대길 52 문의 02-3277-3191	시립 서대문 농아인 복지관	대상 성인 청각장애인 과정 기초문해교육 / 디지털문해교육 주소 수색로4가길 23 문의 02-3156-6699
서대문 노인종합 복지관	대상 만 60세 이상 저학력 성인 과정 기초문해교육(초등) 주소 독립문로8길 57 문의 02-6945-0607		

## 9개 대학 연합 캠퍼스 대학연계 평생교육 활성화 사업

서대문구 내 9개 대학과 함께 기획하고, 연구하고, 공간을 공유하여 주민 평생학습을 지원하고 있습니다.

### 2025년 대학연계 평생교육 활성화 사업 개요

- 교육기간** 2025년 3월 ~ 11월
- 교육장소** 9개 대학 내 강의실 등
- 교육대상** 서대문구 구민, 재직자, 재학생
- 교육내용** 지역 주민을 대상으로 대학별 특화 평생교육 프로그램 운영
- 교육분야** 재테크, 문화예술, 건강지식, 인문학, 심리학, 직업연계, 디지털, 생활체육, 시민성, 인공지능, 자격증 등



\* 2025년도 운영 프로그램은 서대문구 평생학습포털(<https://www.sdm.go.kr/III>) 공지사항을 통해 게시 (2025년 3월 예정)